

Safie GO PTZ レンタルにあたってのご案内

この度はお申し込みをいただき、誠にありがとうございます。
 設置にあたり、必ず本資料をご一読ください。
 なお、破損・紛失の場合には実費をご請求させていただきますので、
 取り扱いには十分ご注意ください。

<本資料について>

- 1.同梱物のご案内
- 2.設置方法
- 3.映像の視聴方法
- 4.LIVE配信モードの切替
- 5.便利な使い方
- 6.ご返却方法
- 7.お問い合わせについて



1.同梱物のご案内

同梱物に不足がないかご確認ください。

	名称	区分
1	カメラ本体（背面に設置用金具付）	レンタル
2	単管取り付けブラケット2点	レンタル
3	T-20 ヘックスローブレンチ(トルクスレンチ)	レンタル
4	ご利用の前に	説明書

1



2



3



4



2.設置方法

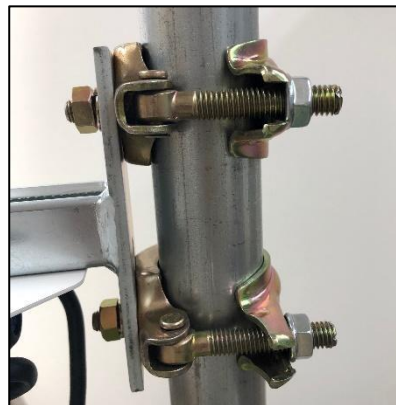
【注意】

- ・故障の原因となるため、カメラは必ずレンズを下向きにして水平に設置してください。
- ・起動時にカメラのPTZ機能が正しく動作するよう自動調整が働くため、安定した場所で静止した状態で起動してください。

1. カメラと一体になっている金具に、単管ブラケットを取り付けます。



2. カメラの設置位置を決めて、2箇所のナットを締めて固定します。



3.映像の視聴方法

1.パスワードを設定してください

▼はじめてcoomonitaを使う方

coomonitaから「アカウント登録手続きのお願い」というメールが届いています。

ブラウザ・もしくはスマホアプリから、メールに記載がある仮パスワードでログインした後、任意のパスワードを設定してください。

▼以前からcoomonitaをご利用の方

以前登録いただいたパスワードにてログインしてください。

パスワードを忘れた場合はログイン画面「パスワードを忘れた方はこちら」から、パスワードリセットが可能です。

2.映像を視聴しましょう

WEBブラウザからアプリを開く、もしくはスマホアプリをダウンロードしてください。

WEB、GOOGLE play・App Storeで「クラウドカメラビュー」と検索してください。

カメラが接続されていれば、ログイン後すぐに映像視聴が可能です。

<https://coomonita.safie.link/app/>



4.LIVE配信モードの切替

Live映像閲覧時、実際の映像とビューアーの映像に、5~15秒ほどの遅延が生じます。
その差異を減らす機能が、低遅延モードです。
設定方法は下記をご参照ください。

現在のモード確認方法

PC

映像確認画面右下の歯車アイコンにマウスオーバーすることで現在の映像視聴モードを確認することができます。

LIVE配信モード：低遅延→低遅延モード ON
LIVE配信モード：通常 →低遅延モード OFF

- 対応ブラウザ
- ・GOogle Chrome 最新版
- ・Mozilla Firefox 最新版
- ・Safari 最新版

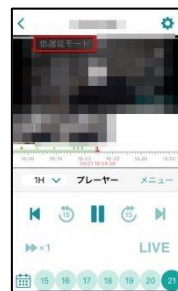
※左記以外のブラウザでは通常モードのみとなります。



スマホ

映像確認画面でカメラ映像をタップすると、左上に現在の映像視聴モードが表示されます。

低遅延モード→低遅延モード ON
通常モード →低遅延モード OFF



設定方法

PC



①映像右上の  をクリック

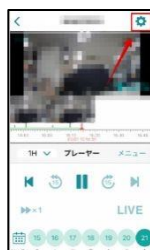


②「カメラ設定」をクリック



③LIVE配信モードの「低遅延」をクリック（緑色になっていれば選択されている状態です）

スマホ



①設定をタップ



②「カメラ設定」をタップ



③LIVE配信モードの「低遅延」をタップ

注意事項

カメラの接続状況や、映像視聴側の接続状況が悪い場合は、カメラ設定で低遅延モードに設定していても、通常モードでのLive映像配信に切り替わります。

5. 便利な使い方

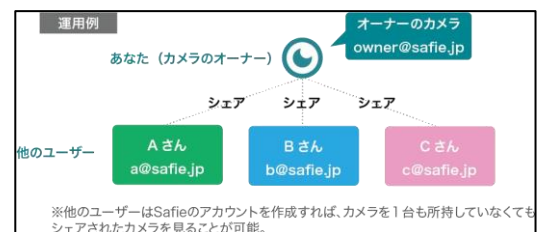
| 動画をダウンロードしたい

PCのビューアーから可能です。
左メニューの「ダウンロード」から
月72時間/台までダウンロードできます。
※スマホアプリからはダウンロードできません。



| 他の人に映像をみせたい

他のユーザーに（1台あたり15人まで）自分のカメラの映像をシェア（見せる）ことができます。
あなたがシェアした後に、相手がSafieにログインするとカメラ映像が表示された状態になります。
シェアはいつでも解除することが可能です。
解除されると、他のユーザーは映像を見ることができなくなります。



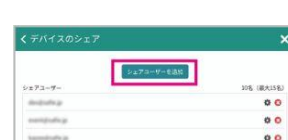
PC



① 映像右上の をクリック



② 「シェア」をクリック



③ 「シェアユーザーを追加」をクリック



④ シェアするアドレスを入力し、権限を選んでシェア

スマホ



① 右上の「歯車マーク」をクリック



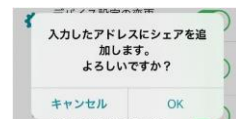
② デバイス設定画面の「シェア」をクリック



③ 「シェアユーザーの追加」をクリック



④ シェアしたい相手のメールアドレスを記入し、権限を設定、権限の設定後一番下の「シェアする」をクリック



⑤ 「OK」をクリック

| PTZを操作をしたい

カメラのレンズの向きを上下左右に動かす機能です。

遠隔地からアプリでレンズの向きを動かすことができます。

パン レンズの向きを左右に動かす

スライダーを調整し、レンズの向きを左右に動かすことができます。

チルト レンズの向きを上下に動かす

スライダーを調整し、レンズの向きを上下に動かすことができます。

ズーム 拡大・縮小する

スライダーを調整し、ズームイン・ズームアウトの比率を調整できます。

プリセットを登録

よく使う画角を登録する

よく使う画角を登録、選択すると、すぐレンズの向きを動かすことができます。

登録したい位置にスライダーを動かした状態でプリセットリスト下の「現在の位置を登録する」をクリックするとその画角を登録できます。

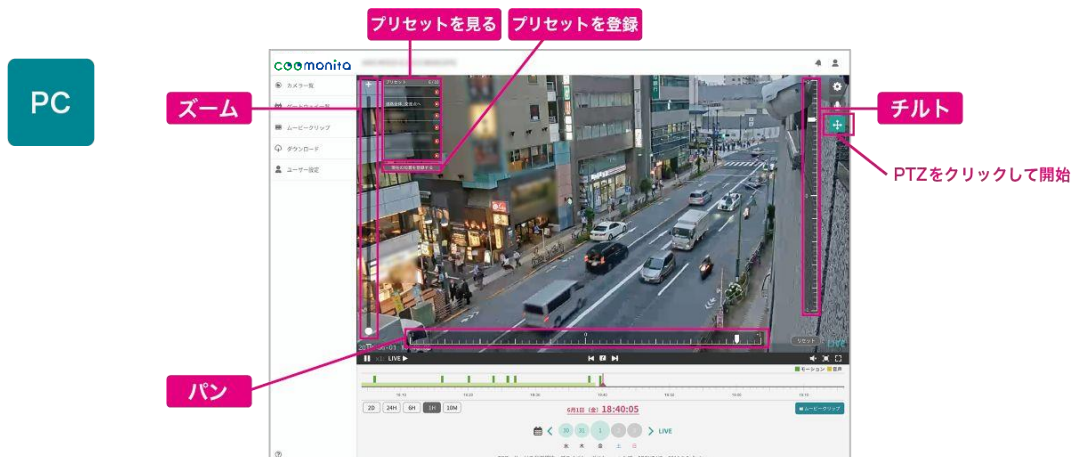
プリセットを見る

よく使う画角を見る

プリセット名をクリックすると、登録した画角が表示されます。

※最大10件まで登録できます。

設定方法



※困ったときの解決方法

よくあるトラブル

- カメラが起動しない
- カメラ映像が映らない
- カメラ映像が途切れる
- PTZ操作の際にエラーメッセージが表示される

お問い合わせいただく前に、以下をご確認ください。

1 正しく電源供給されていますか？

- 電源供給の規格（AC100V）を満たしているかご確認ください。
→十分な電源が供給されていないとカメラが正常に動作できません。規格（AC100V）を満たしているかご確認ください。

2 LTEサービスエリア内で利用していますか？

- LTEサービスエリア外でご利用の場合は、映像が映らなかったり、途切れる場合があります。
→LTEサービスエリア内かどうかご確認ください。
- LTEサービスエリアの確認方法 ※QRコードからもお調べできます。
 - ①WEBで検索ワードに「docomo LTE」と入力し検索する。
 - ②検索結果の一覧から「通信・エリア| NTTドコモ...」をクリックします。
 - ③ご利用の場所がLTEサービスエリア内かどうかご確認ください。

3 ファームウェアは最新版にアップデートされていますか？

- ファームウェアを最新版にアップデートすることで、不具合が修正される場合があります。
→「Safie Viewer」にファームウェアの更新通知が表示されている場合は、更新をお願いいたします。

4 電源コンセントを一度抜き、再度挿し直してください。

- 物理的に電源コンセントを抜いたのち、挿し直してください。電源コンセント自体に問題はありませんか？
→他の機器を接続して動作するか確認してください。
電源タップを使用している場合、電源タップ自体に問題はありませんか？
→他の機器を接続して動作するか確認してください。

5 PTZ操作の際にエラーメッセージが表示される場合

- カメラに不具合が発生している可能性があります。
→電源コンセントを一度抜き、再度挿し直してください。
→改善できない場合は、「弊社サポートへのお問い合わせ方法について」をご確認いただき、弊社サポート窓口（メール）までお問い合わせください。

※お問い合わせの際には、エラーメッセージの詳細と電源コンセントを抜き挿ししたかどうかをお知らせください。

6.ご返却方法

ご返却にあたって

- ①レンタル契約終了日までに（レンタル契約終了日が土日・祝日の場合は、前営業日までに）、下記送付先にカメラが届くようにご返却ください。
- ②ご返却日を過ぎた場合は、暦月計算の自動延長となり、ご請求が発生します。
- ③ご返却の送料はお客様負担にてお願いいたします。
- ④ご契約終了またはレンタル品が返却された時点で、録画が削除されます。必要な映像は事前にダウンロードを行ってください。
- ⑤レンタル品ではないものが同梱されていた場合は、着払いにてご返送いたしますので、ご了承ください。

ご返却いただく物

	名称	区分
1	カメラ本体（背面に設置用金具付）	レンタル
2	単管取り付けブラケット 2点	レンタル
3	T-20 ヘックスローブレンチ（トルクスレンチ）	レンタル

1



2



3



※ネジ・ナットもご返却ください

ご返却先

〒917-0249

福井県小浜市宮の前1-26 **Safie** レンタル事務局宛

TEL：03-6372-1276（返却連絡先）

※上記の電話番号は配送伝票記載用となり、お問合わせ用番号ではありません。

7. クラウド録画カメラサービス「coomonita（コーモニタ）」に関するお問い合わせ

クラウド録画カメラサービス「coomonita（コーモニタ）」法人サポート
<https://support.ntt.com/coomonita/inquiry/search/>