

# セキュリティYOROZU相談 Agentインストール手順書



2024年2月

## ■注意事項

1. 既に何らかのIT資産管理ツールを導入済みのお客様は、専用アプリが相互干渉する為、本オプションをご利用いただけません。  
※例：SKYSEA Client View、LanScope Cat、AssetView、IP-guard などのIT資産管理ツール、及びレジストリを書き換えるツール
2. 対象のOSは、Windows OSの端末が前提となります。 MacOSやLinuxなどのOSの端末ではご利用いただけません。

## ■インストール前の準備と確認

3. Agentがクラウド上の管理サーバと通信を行う為、事前にルーター等のポート開放が必要になります。  
※事前に開放して頂きたいポート番号 「TCP 80」 「TCP 443」
4. 配布されたインストーラ（📁 N\*\*\*\*\*\_installer.zip、または 📁 G\*\*\*\*\*\_installer.Zip）ZipファイルをWindows端末のデスクトップ上に配置して下さい。
5. Zipファイルをダブルクリックし、1つのファイル（📄 install.vbs）と、1つのフォルダ（📁 AIO）が格納されていることを確認して下さい。

## ■インストーラの実行

6. 上記5で確認したInstall.vbs（📄 install.vbs）をダブルクリックし、次ページの手順に沿ってインストールを進めて下さい。  
※インストールが完了するまで、端末の電源はシャットダウンしないようにお願いします。  
※インストール中、次ページのステップで確認画面が表示されますので、手順に沿ってインストールを進めて下さい。

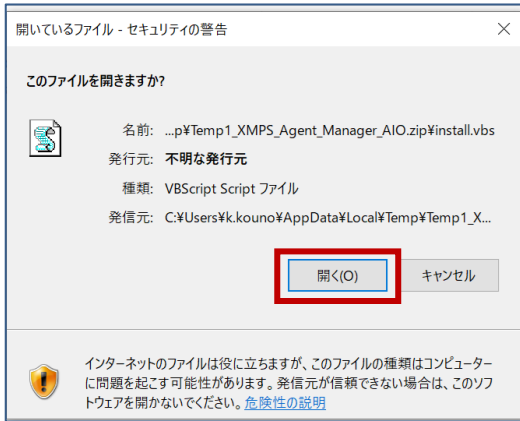


**次ページの手順に沿ってインストールを進めて下さい。**

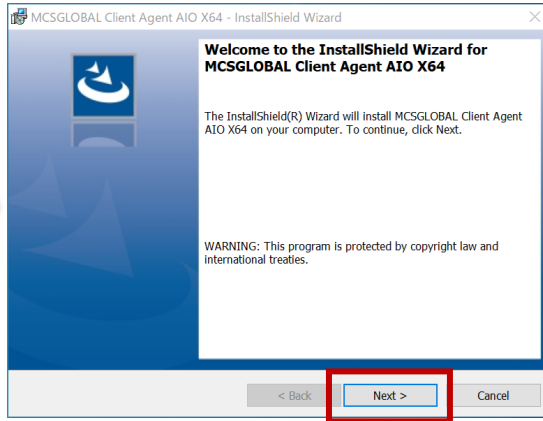
# Agentインストール手順

## ■インストール進行中の画面とアクション

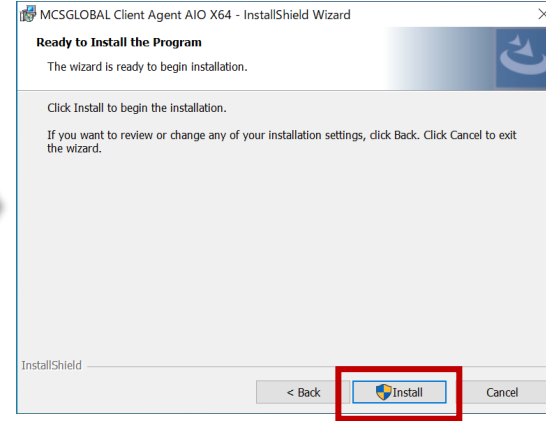
端末の設定内容によっては以下の画面が表示される場合があります。この画面が表示されたら：「開く(O)」をクリックして下さい。



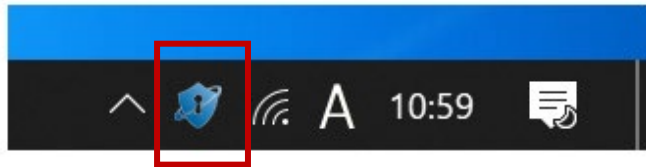
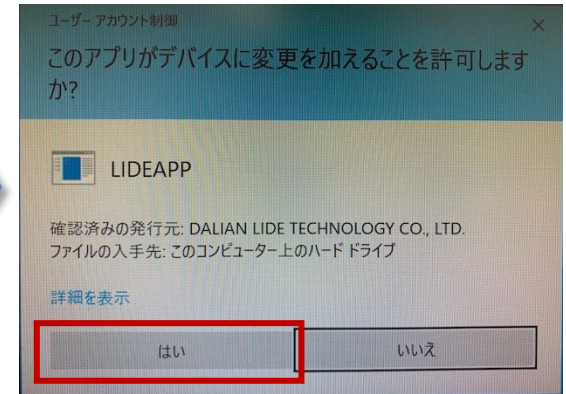
この画面が表示されたら「Next」ボタンをクリックして下さい。



この画面が表示されたら「Install」ボタンをクリックして下さい。

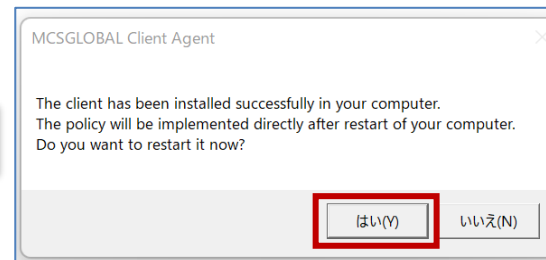


端末の設定内容によっては以下の画面が表示される場合があります。この画面が表示された場合：「はい」をクリックして下さい。

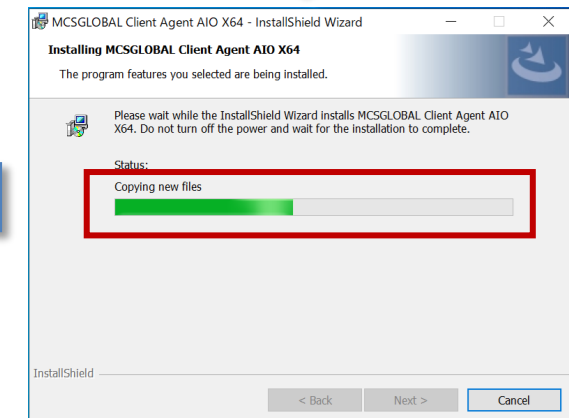


インストールが正常に完了した場合、画面下のタスクバーに「青色の盾の形をしたアイコン」が表示されます。  
青色の盾のアイコンが表示されていれば、Agentインストールが成功しています。

以上でインストールは  
全て完了です。



この画面が表示されたらAgentインストールは完了です。最後に「今すぐに再起動を実行するか」を確認されますので、今すぐ再起動を実行する場合は：「はい」をクリックして下さい。ドキュメント作成など作業中や後からにしたい場合は：「いいえ」をクリックして下さい。



この画面が表示されると、インストールの進行状況がバー表示されます。

※進行中にWindows端末の電源シャットダウンは行わないで下さい。

版数	改版内容	改版日	改版者
1.0版	初版作成	2023/8/28	
1.1版	サービス名称変更	2024/2/20	